

NPO法人
パーソナルサービス
センター トムトム
(理事長 岡沢 敏明)

トピックス 頁

指定事業者になります	1
来年度体制説明会	1
トムトム稼働状況	2
お知らせ	2



支援費制度／居宅介護事業 指定事業者になります

トムトムは来年度から始まる支援費制度のなかで「居宅介護事業」の指定事業者となるための準備を進めてきましたが、この12月、神奈川県より指定を受けられる見通しです。「身体障害者・知的障害者・児童」を対象に、「茅ヶ崎・寒川・平塚」を営業エリアとします。ここで改めて指定事業者になることは会員の皆さんにとってどういうことなのか、ご説明したいと思えます。

「在宅の日常生活に必要なサービスを提供する」の「指定居宅介護事業者」って何をやるの？

が居宅介護事業です。具体的には身体介護・家事援助・外出付添い・相談助言等をマンツーマンで行います。今までもトムトムはこのような内容を、会員さんとの私的な契約で提供してきました。指定事業者となって違ってくるのは、会員と事業所の関係だけではなく、市町村が介在する点です。市町村に「サービスを使いたい」と申請し、「居宅介護サービスを受けることが適当」（「支給決定」といいます）とされた方が、いろいろな事業者の中からトムトムを選んで契約して、初めて指定事業者としてのトムトムを利用することができるようになります。その場合、トムトムにそ

の方の支援費＝公的なお金が支払われることになりま。また自己負担は、その方の所得に応じて額が決まります（0円～1900円/30分）。

という訳ではありません。来年度よりトムトムは、

支援費か使えないと、トムトムも使えない？

「支援費部門」と「私契約部門」の2部門に分けて事業を行う予定です。「支援費部門」は、公的なサービスですから「会員制」にはできません。今までの会員に限らず市町村から支給決定された方へなら基本的にどなたにもサービスを提供します。

「私契約部門」は、支援費の支給決定がされなかった方や、されても必要とするサービス量が支援費では確保できない方、公的な枠組みである「居宅介護事業」のなかには収まらない要望に応えるためのサービスがほしい方のためのものです。ただ、この私契約部門についても、今までの料金や契約内容を変更しなければ、事業所がたちゆかない状況になっています。現状のご説明と、来年度からのトムトムの体制について、説明会を開催いたしますので、下記記事をごらんください。

トムトムの現状と来年度体制について 説明会をひらきます

トムトムは以前からお伝えしているとおり大変厳しい経営状況です。来年度から料金体系や契約のしかたを変えなければならないと考えています。そこで現状のご説明と来年度体制の大枠を会員の皆にお伝えする説明会を下記の通り開催します。なお、参加できなかった方へは文書でお伝えしたり年明けに再度説明会を開催する予定です。

●日時：2002年12月23日（月・祝）/10:30～（予定）

●会場：茅ヶ崎市女性センター・大会議室

●備考：10:00からの臨時昼食終了後、引き続き説明会を開催します。



Tom-ji meets Santa Claus.

予約を入れるなら ここが穴場？

トムトム混雑状況

トムトムの稼働はおかげさまで一昨年より昨年、昨年より今年、と右肩上がりが増え続けています。しかし提供体制がそれに追いつかないため、予約の電話をいただいたときには即席できず「後でお返事させていただきます」とお答えしたり、2ヶ月に1回位は「どうしても対応できません」とお断りすることもあります。

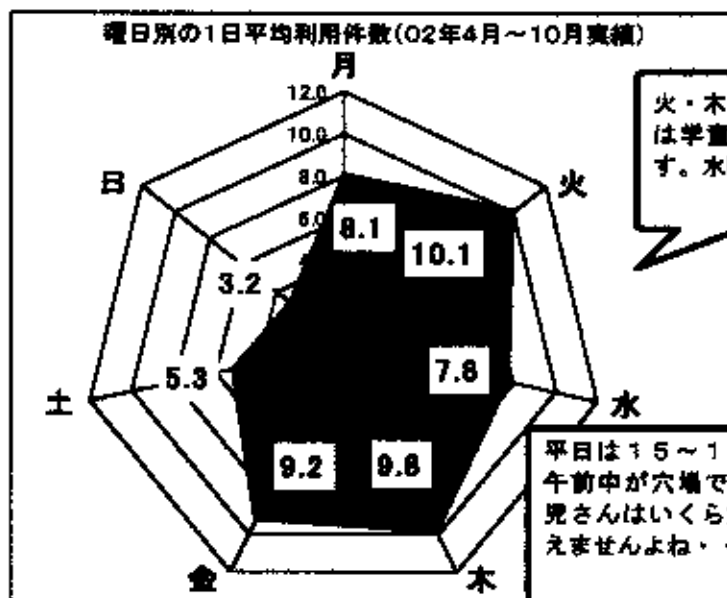
「トムトムっていつも混んでるのね」とお感じの利用者さんも多いでしょう。そうです、だいたいいつでもトムトムは混んでいるのです。では確実に予約を入れるにはどうすればよいか・・・？基本は早めの予約です。お通夜や急病のような緊急事態には、万難を排してお受けいたしますのでご安心ください。それ以外の予約は早く入れていただければいくほど、職員や車の手配が確実になります。また、平日午後2:00~5:00が利用のピークですが、曜日によって、時間帯によって多少混み具合が違います。下のグラフを参考に「トムトムの穴場」を狙ってみてください！

〒0 法人
 パーソナルサービスセンター トムトム
 (理事長 崎原 敬明)
 〒253-0071
 神奈川県茅ヶ崎市萩園1624-2

電話&Fax:0467-58-8335
 Email:tom-tom@alto.ocn.ne.jp

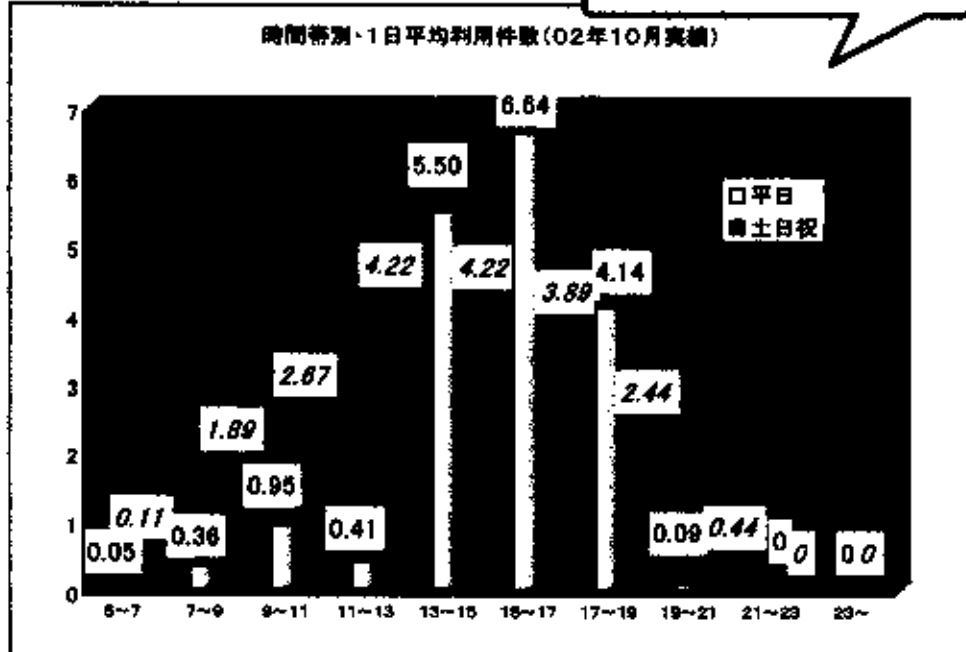
◆トムトムの理念◆

障がいのある方とご家族が地域の暮らしの中でノーマライゼーションを実現するためには、利用者が選択できる豊かなサービスが必要です。トムトムはパーソナルサービスを提供するシステムの中で、年齢やその障がいの種類に関わらず、利用者主体のサービスの確立を目指します。



火・木・金が運んでいるのは半直クラブがあるからです。水曜が穴場です。

平日は15~17時がピーク。午前中が穴場です。でも、半直児さんはいくら空いても使えませんよね・・・。



●03年1月の休日イベントはお休みさせていただきます。2月のイベントをお楽しみに！●年末年始の営業について・・・今年も残すことあ товずか、早いですね・・・。トムトムは太陽日も元旦も、ご要望がある限りサービスを提供します。ただし、予約が入っていない日は事務所に職員がいない可能性もあります(特に12/29~1/3)。急なご予約は、トムトム携帯電話、もしくは常勤職員の携帯電話へおながいいいたします。

■トムトム携帯: 090-3807-3220
 ■山本PHS: 070-5568-4464
 ■本間PHS: 070-5586-2225
 ■東携帯: 090-2742-0571

●お休みのご予約もお早めにお願ひします